

CONSEGNA 05

**Progetto di Light Art: Installazione Luminosa
Ideata per l'Evento "Stone Light Streets 2024"**

**Realizzato con le colleghe: Nicole Kolesnyk e
Taglialegne Sabrina**

come mai la presentazione è completamente diversa da quelle delle compagne?
non l'avete preparata insieme?

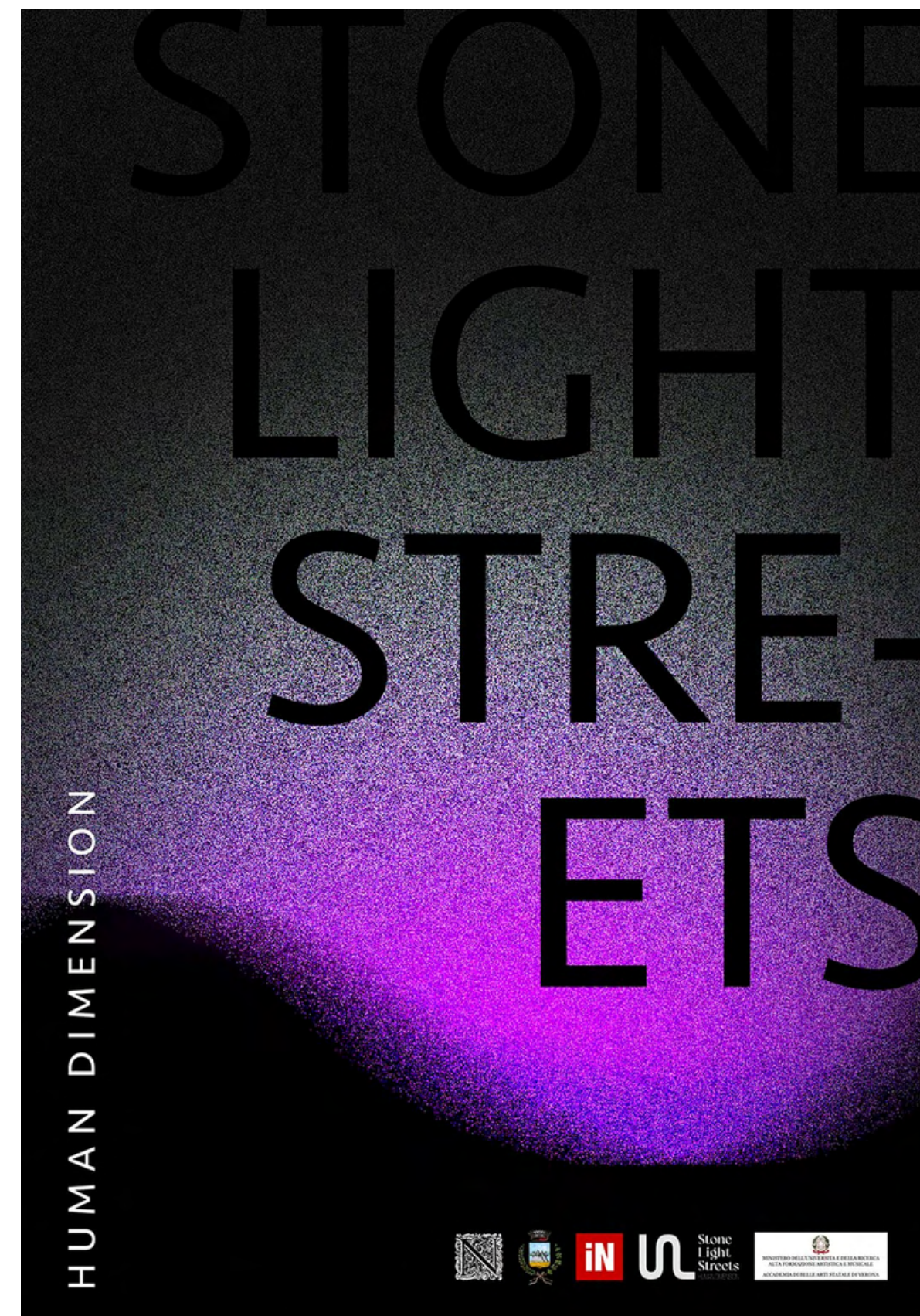
Stone Light Streets

Il tema che accompagnerà, nel 2024, l'evento "Stone Light Streets", sarà il seguente:

Nessuno individuo è da solo ma siamo tutti interconnessi tra noi: le azioni del singolo influenzano le condizioni della comunità.

Mentre, il conseguente obiettivo è quello di:

Realizzare un'opera o installazione che rispecchi le connessioni tra le parti e dove la modifica di un punto compromette l'intera opera.



MOODBOARD

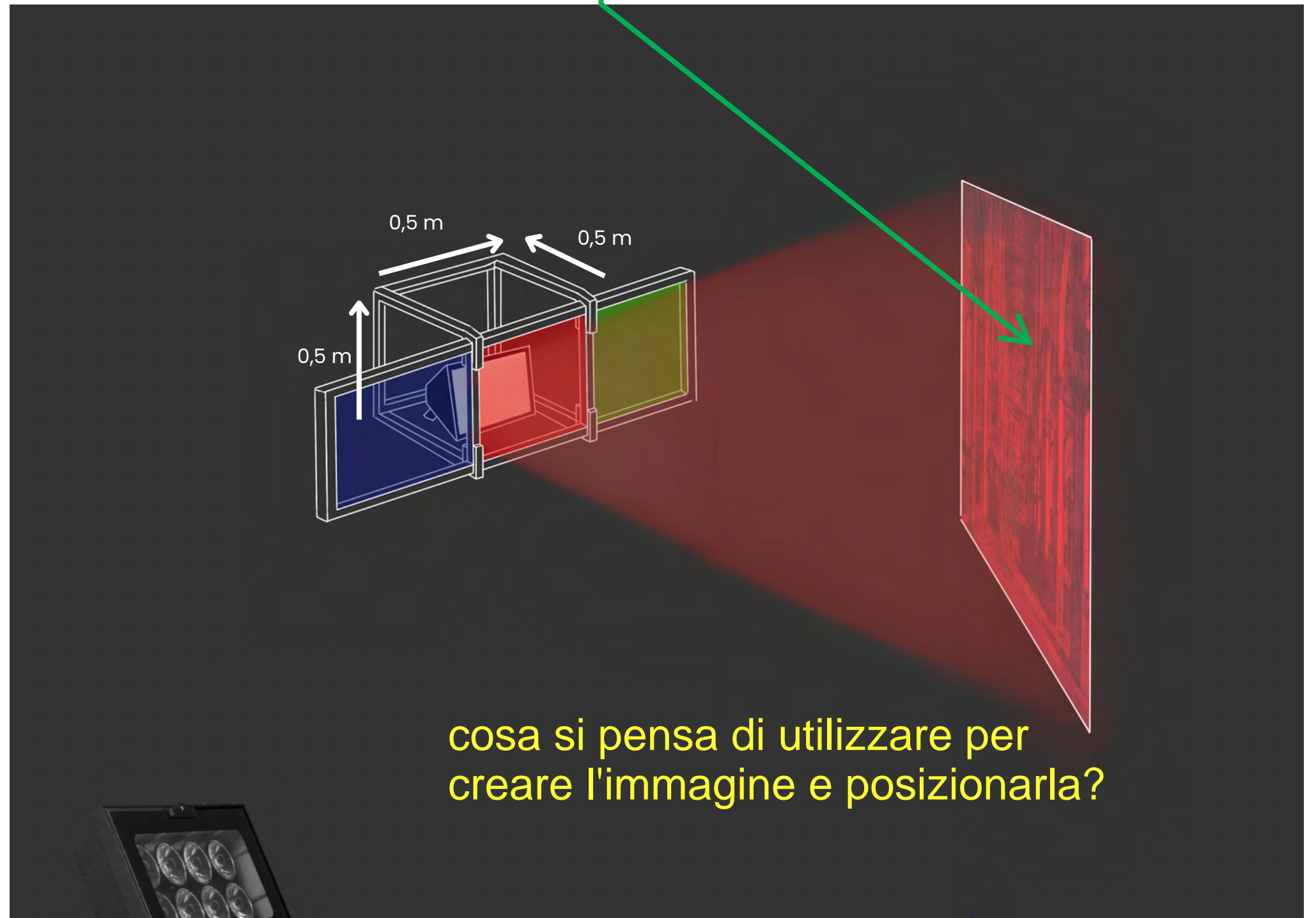


PUNTI DI VISTA

Proposta 01

La prima proposta consiste in una struttura cava a forma di cubo dove, al suo interno, verrà posizionato l'apparecchio illuminante. Davanti al faretto, verrà incastrato un piano sul quale vi saranno 3 filtri di colore: blu, rosso e verde. Per rendere l'installazione interattiva, davanti a questa "struttura" verrà posta un'immagine che contiene 3 diverse rappresentazioni, ognuna di un colore diverso (rossa, verde, blu) così che chi parteciperà all'evento, potrà far scorrere il piano con i filtri per far apparire una delle rappresentazioni.

che dimensioni delle immagini e che distanza dal proiettore?



Proiettori | 198-264 V | 8 x powerLEDs 59 W DC - 64 W AC

ATTENZIONE: ricordare il principio di percezione del colore e le opere di Carnovsky

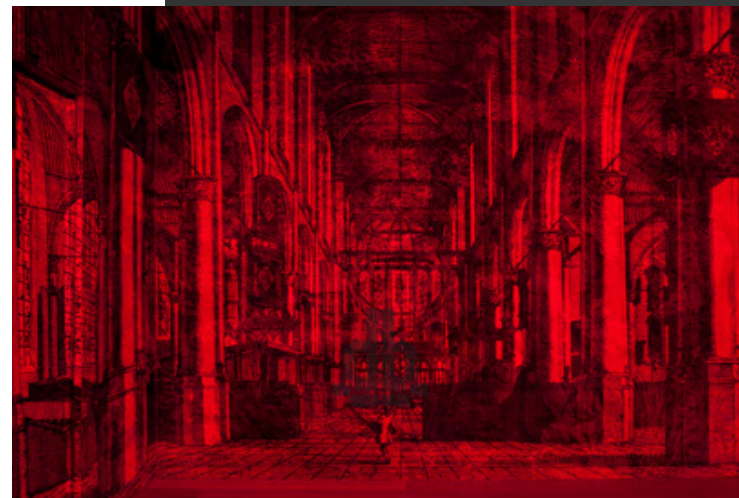
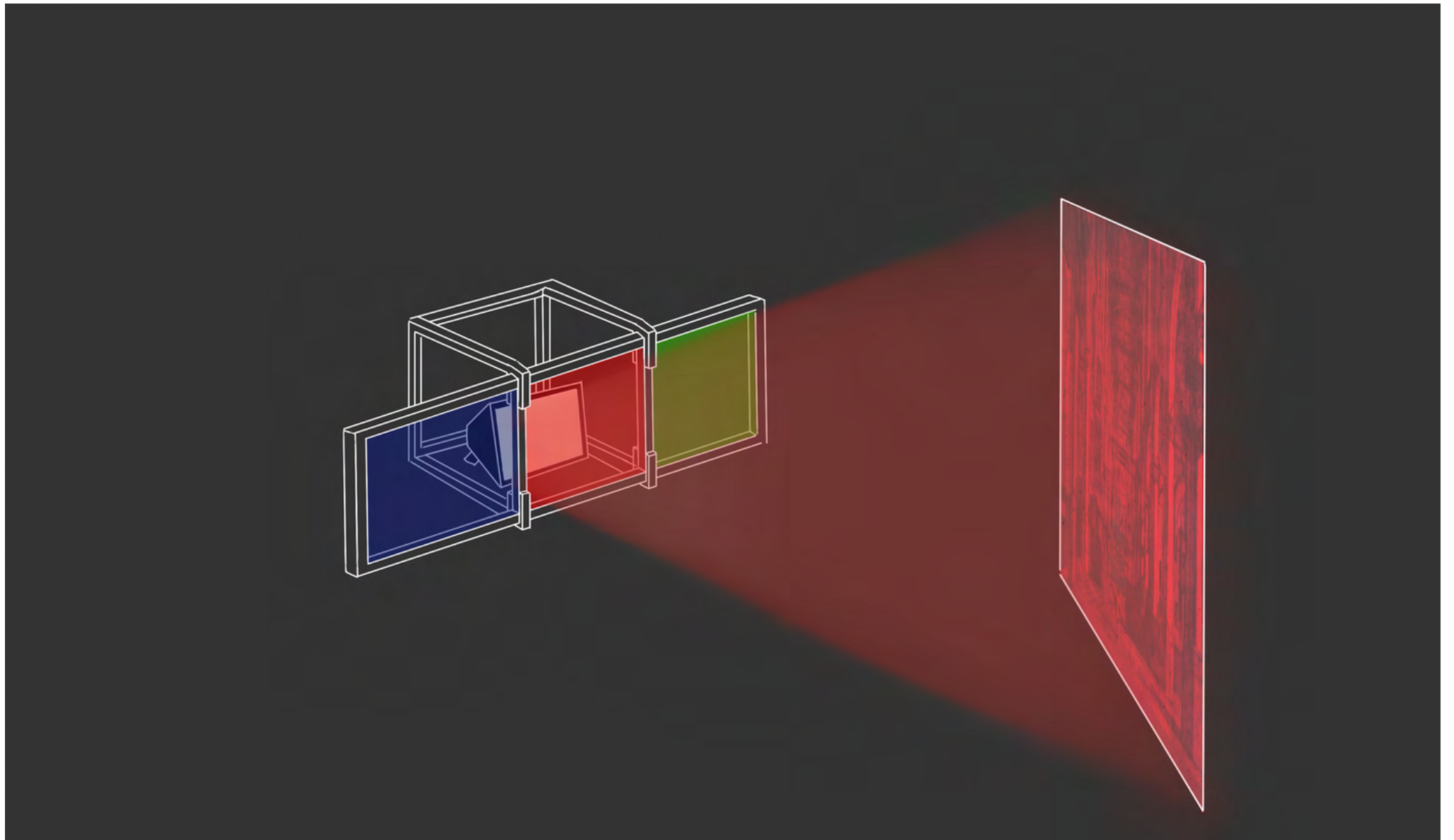
Proposta 01

Filtro blu = rappresentazione n°3

Filtro rosso = rappresentazione n°1

Filtro verde = rappresentazione n°2

Ogni scelta che prendiamo
(=cambiare il colore del filtro) genera
un risultato diverso (=appare una
delle 3 rappresentazioni). Le nostre
azioni, anche se apparentemente
insignificanti, hanno un impatto su di
noi ma anche per gli altri.



1



2



3

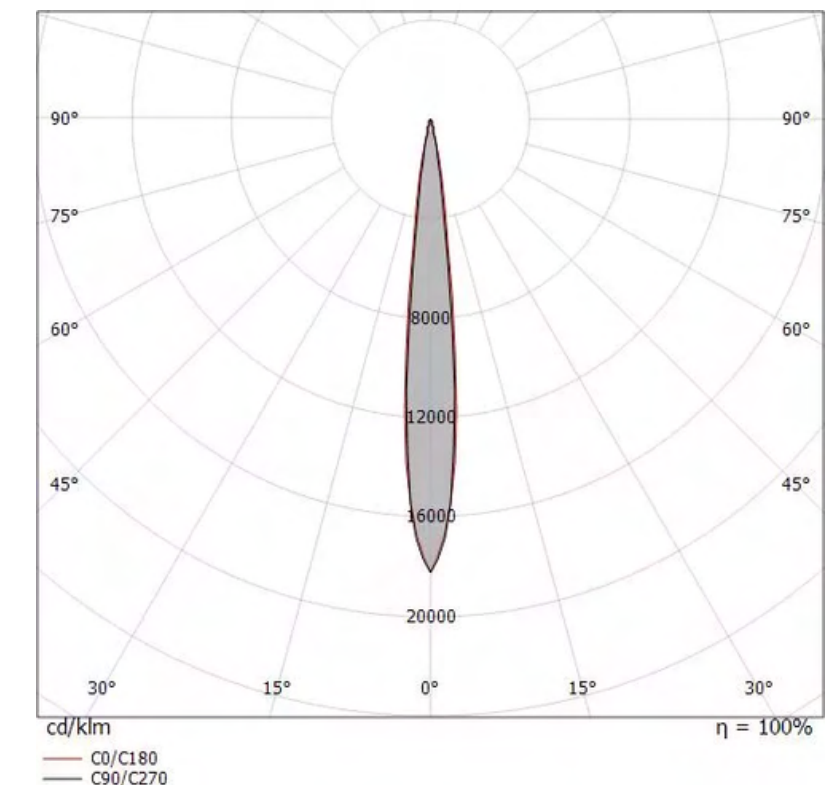
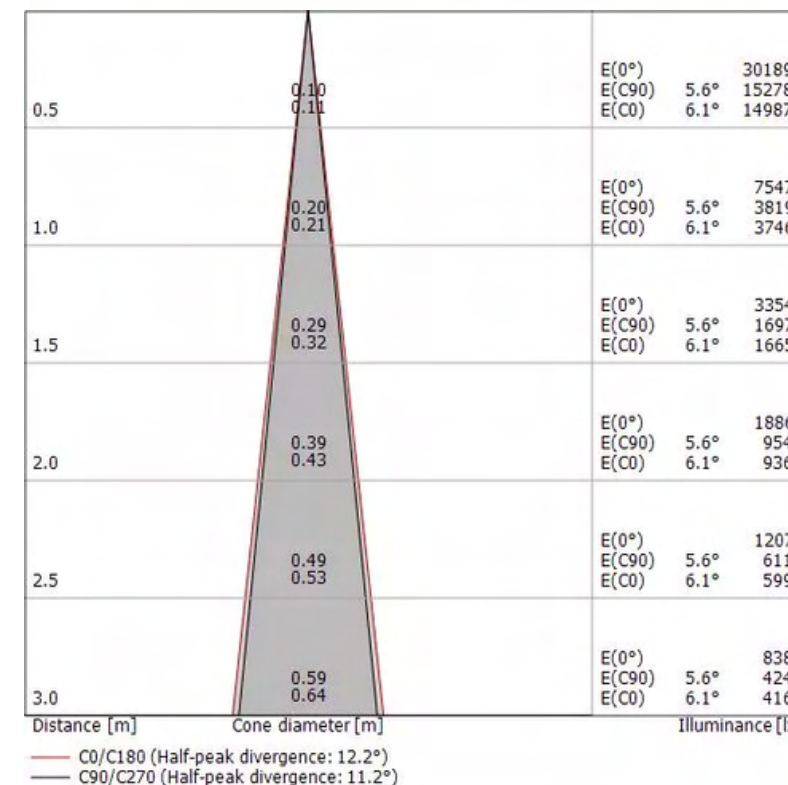
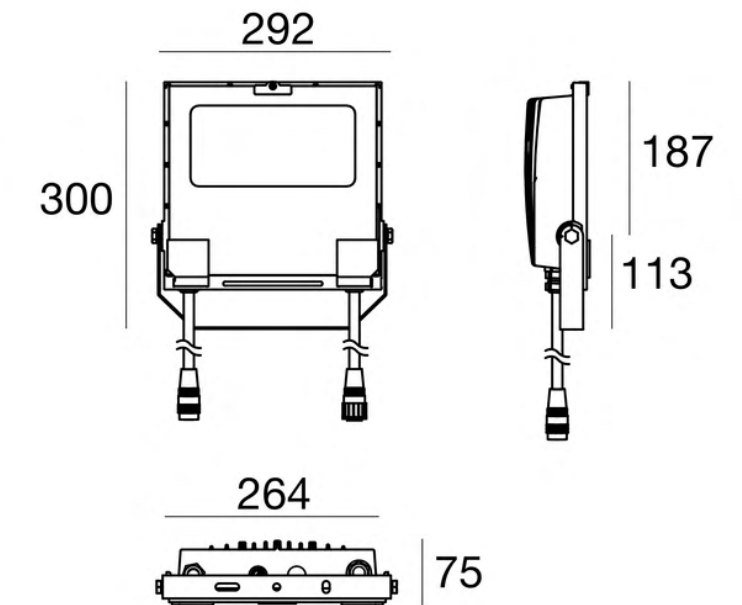
Proiettori | 198-264 V | 8 x powerLEDs

59 W DC - 64 W AC

- Proiettori a singola emissione per applicazione outdoor
- La sorgente luminosa LED, di colore bianco caldo
- Distribuzione luminosa Ultra Spot

Apparecchio pensato da disporre all'interno della struttura in legno. Presenta un fascio luminoso adeguato che permetta la corretta esibizione dell'installazione artistica.

Sorgente luminosa	powerLEDs
CCT	3000 K
Ottica	Ultra Spot
Lumen reale	4138 lm
CRI	80
UGR	< 16



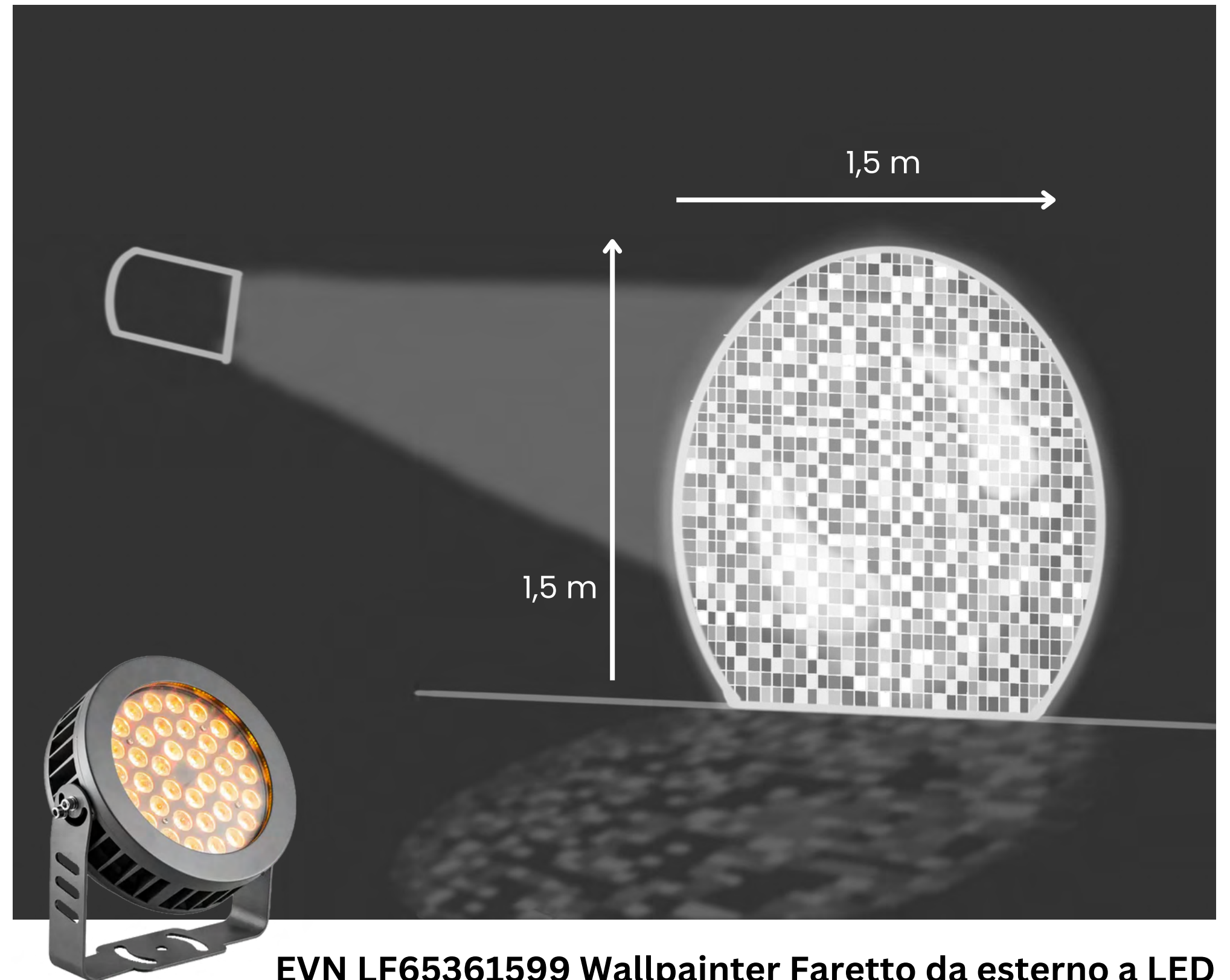
RIFLETTI-AMO

Proposta 02

Come seconda proposta, abbiamo pensato alla realizzazione di un disco coperto di tanti piccoli specchi (riprendendo il concetto della strobo-sfera) che, illuminato dall'alto tramite un faretto inclinato verso l'installazione, produrrà molteplici riflessi.

Il significato che gli abbiamo attribuito, è che **ogni singolo frammento di specchio, rappresenta noi come esseri umani e, in base all'inclinazione con cui viene colpito dalla luce, ovvero le azioni che compiamo, producono un riflesso, il riflesso del nostro comportamento.**

suggerimento: non solo pezzi di specchio ma anche di vetro colorato o plexiglass o ceramica lucida o metallo. L'importante che siano materiali con superfici lucide a riflessione speculare



EVN LF65361599 Wallpainter Faretto da esterno a LED

Proposta 03

La terza ed ultima installazione, è composta da diversi vetrini (o pezzi di plastica trasparenti) colorati appesi ad altezze diverse, tramite dei fili, ai rami degli alberi. Verranno posizionati due faretti, inclinati verso il basso, in dei rami più alti così che il fascio di luce attraversi le superfici colorate “colorando” il terreno. Se il vento (o le persone presenti) muoverà i vetrini, anche le luci proiettate a terra varieranno a simboleggiare che le azioni hanno conseguenze sia che esse siano positive o negative.

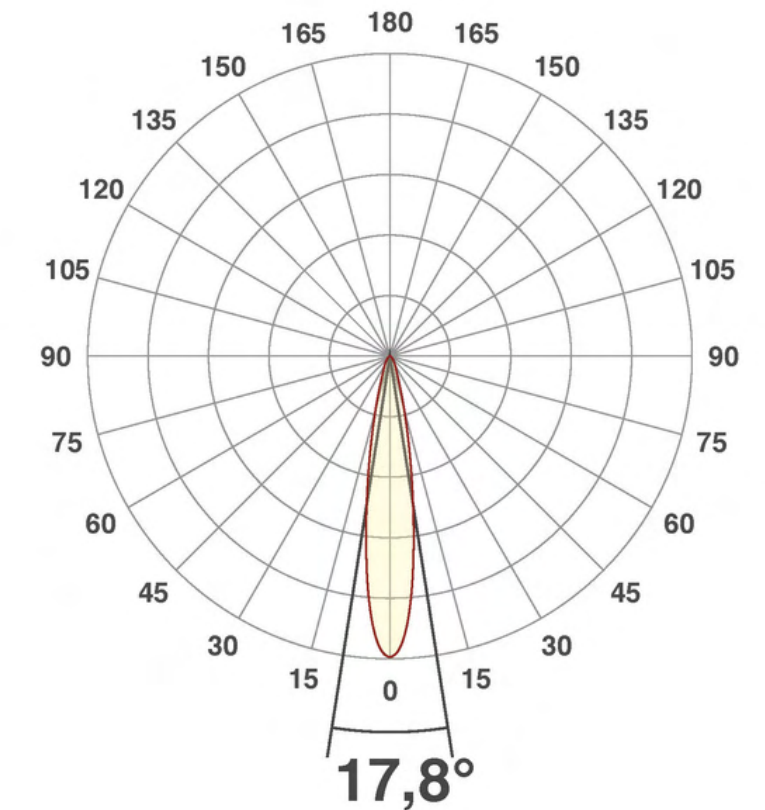


EVN LF65361599 Wallpainter Faretto da esterno a LED

EVN LF65361599 Wallpainter

Faretto da esterno a LED

- Apparecchio ad emissione diretta
- Faretto da esterno orientabile



Faretto pensato da posizionare sui rami degli alberi per illuminare il disco posto a terra (nel caso della seconda proposta) oppure i vetri appesi anch'essi ai rami (nel caso della terza proposta). Essendo orientabile è ottimo per indirizzare il fascio luminoso verso le installazioni.

Entfernung [m]	Lichtbereich / Durchmesser [m]	Beleuchtungsstärke E0 (0°) [lx]
1,0	0,4	3078
2,0	0,7	770
3,0	1,1	342
4,0	1,5	192
5,0	1,8	123

grün

Entfernung [m]	Lichtbereich / Durchmesser [m]	Beleuchtungsstärke E0 (0°) [lx]
1,0	0,3	2021
2,0	0,7	505
3,0	1,0	225
4,0	1,3	126
5,0	1,6	81

rot

va bene il fascio stretto per ottenere l'effetto desiderato, ma ne serviranno molti di più di quelli rappresentati

COMPLIMENTI: sono 3 proposte relativamente semplici ma efficaci ed attinenti alla tematica della manifestazione!
Spero abbiate voglia di partecipare e di realizzarle!

Gli apparecchi illuminanti riusciamo a fornirli noi dello staff, i filtri colorati per la proposta 1 posso acquistarli io (visto che ne ho altri da comprare), occorre pensare e reperire il supporto dove stampare/disegnare le 3 immagini sovrapposte da osservare
per la proposta 3 ho ritagli di filtri colorati (ma sono sottili tipo copertine dei quaderni, forse è il caso di reperire materiali più spessi)
per la proposta 2 occorre reperire il supporto ed i pezzettini di specchio: avete possibilità?

Sitografia:

<https://www.linealight.com/it-it>

<https://www.lampade.it>

<https://www.archiproducts.com/it/prodotti/proiettori-per-esterno/4>

Crediti Immagini:

Le immagini presenti all'interno della presentazione, sono state reperite su Google o sui siti dei rispettivi apparecchi illuminanti.

Crediti Tabelle Dati:

Le tabelle presentanti i dati utili per effettuare il dimensionamento del locale interno, sono state reperite dalle presentazioni PowerPoint fornite dalla professoressa Pedrotti Elena