

STONE LIGHT STREETS

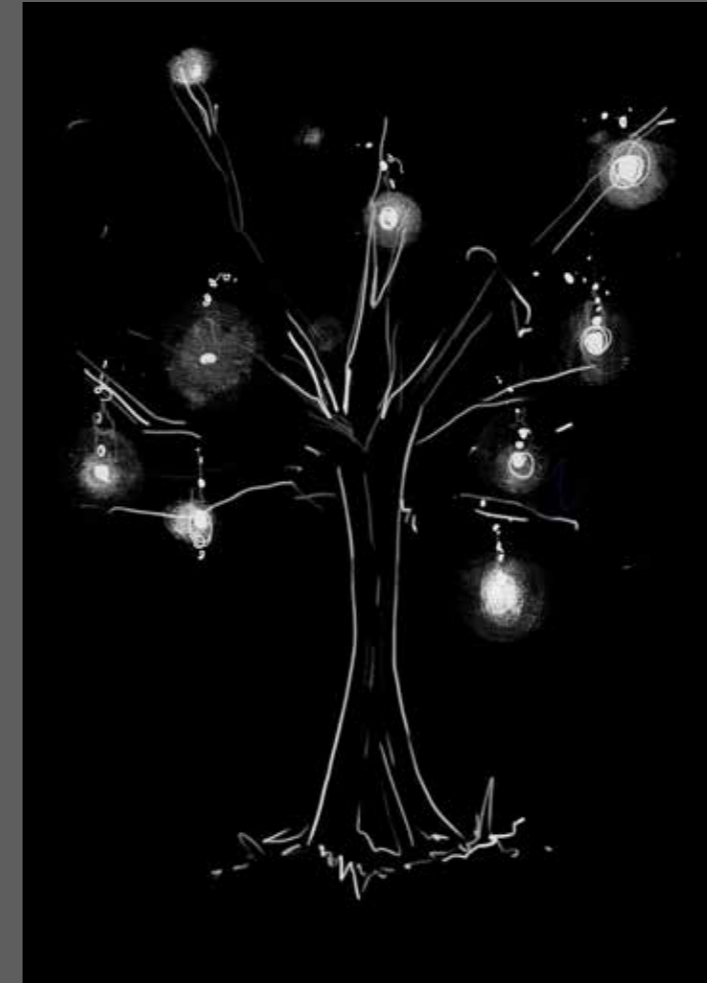
Rossato Elena
Roversi Emma
Segala Alessia
Segala Andrea
Wille Kollmar Laura Marie Luise



**ACCADEMIA DI BELLE ARTI
DI VERONA**

Accademia Belle Arti di Verona
NTA 2° anno
Light Design
Teacher: Elena Pedrotti
A.A. 2021/2022

Concept "Olmi"



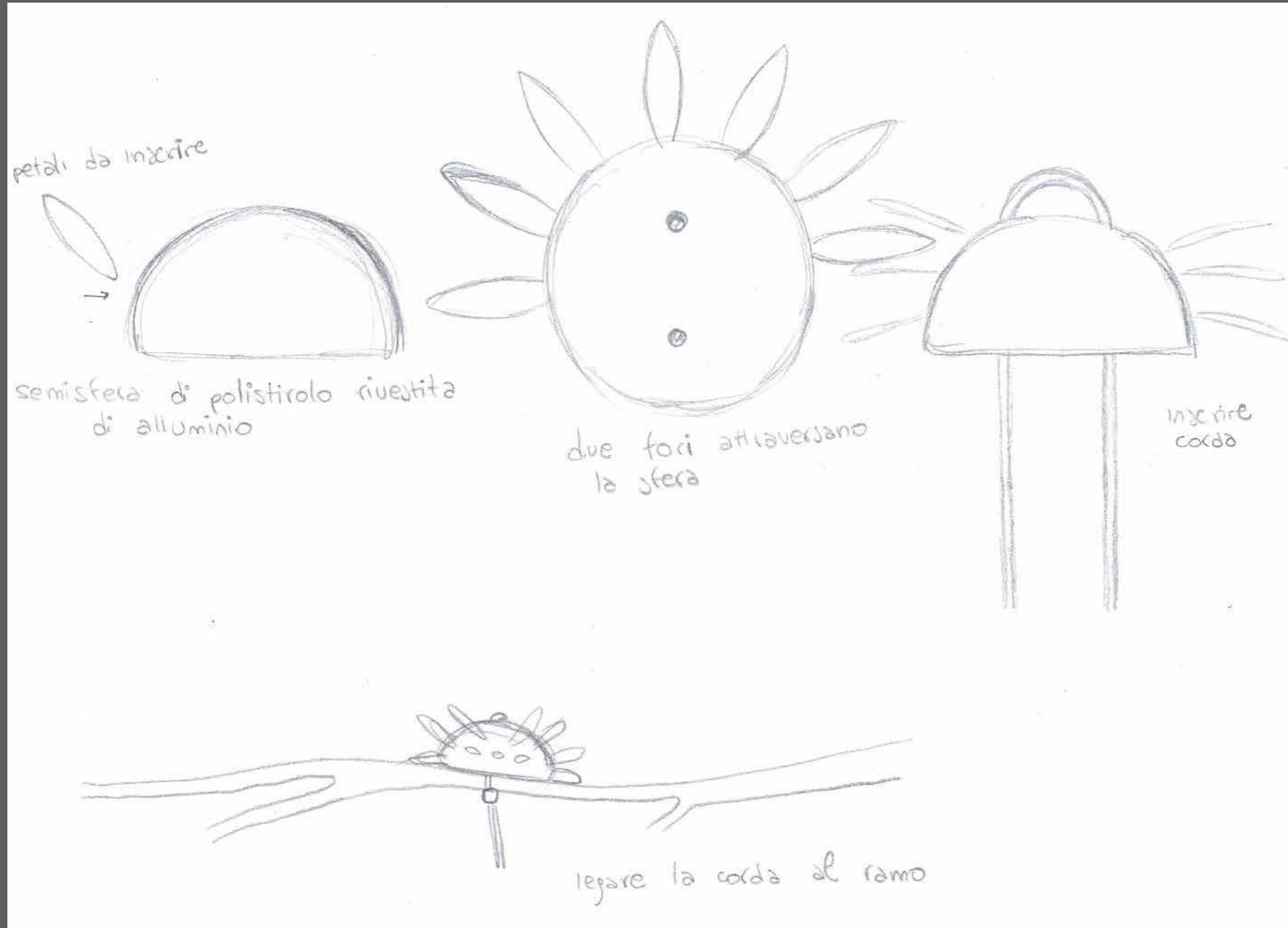
Indicazioni e apparecchi illuminanti ai fini della realizzazione



Rendere l'albero uno scintillio di luci e riflessi grazie all'utilizzo di oggetti di recupero ed essere in tal senso il più green possibili.

- appendere oggetti riflettenti ai rami dell'albero, circa una decina (fiori di plastica/stagnola, palle di natale);
- illuminare il tutto mediante dei fari.

Principali indicazioni costruttive



Principali indicazioni costruttive



Apparecchio illuminante utilizzato

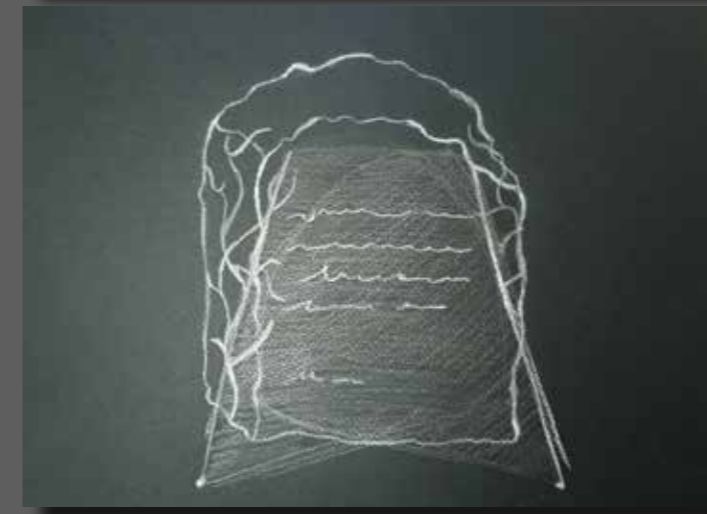
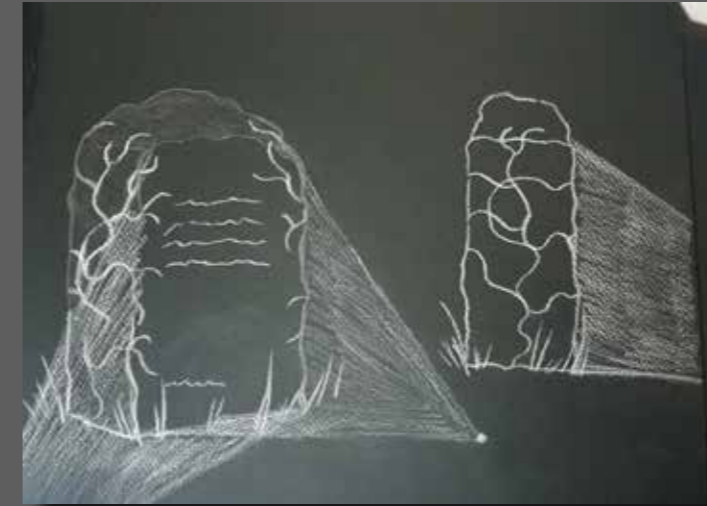


Velamp Torcia STIK

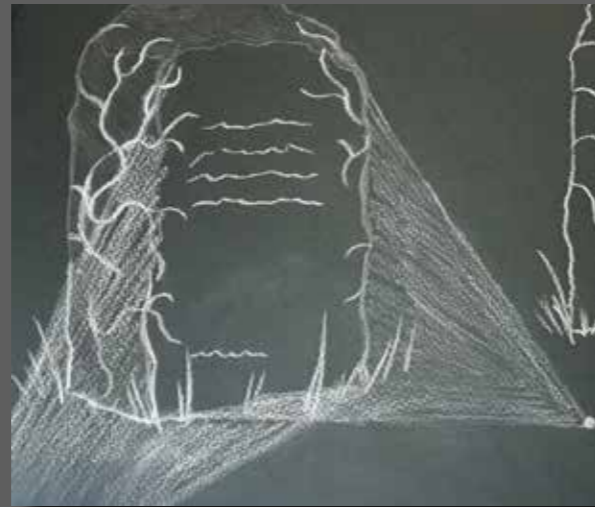
- torcia LED super luminosa;
- 1 LED 1Watt di ultima generazione con la portata di 60 lumen che consente fascio focalizzato visibile a 40+ metri;
- funziona con 2 pile AA;
- autonomia eccezionale di 24 ore in uso continuo; comodo interruttore in gomma;
- struttura in plastica: leggera, resistente ad urti e acqua.

Specifiche prodotto	
Marchio	Velamp
Produttore	Velamp
Dimensioni del collo	15.3 x 3.2 x 2.9 cm; 40 grammi
Numero modello articolo	DL202
Codice articolo	DL202
Numero di articoli	1
Colore	Blu O Giallo
Elementi inclusi	Torcia
Tipo di presa e di alimentazione	DC
Batterie/Pile incluse?	No
Batterie/Pile necessarie?	Si
Classe di consumo energetico (UE)	A+++
Flusso luminoso	60 lm
Potenza	1 watt
Peso articolo	40 g

Concept “Stele con poesia di R.P.Accordini”



Indicazioni e apparecchi illuminanti ai fini della realizzazione



Utilizzo artistico degli apparecchi illuminanti in modo da mimetizzarli nell'installazione.

- usare il filo di ferro in modo da ricreare un effetto edera sui lati della stele;
- avvolgere delle strisce LED attorno al filo di ferro;
- uso di due faretti per illuminare in modo omogeneo la poesia.

Principali indicazioni costruttive



Apparecchio illuminante utilizzato



Cshare

- catena di 20 luci a LED;
- lunghezza della catena di luci: 6,56 Ft/2 m;
- Qty: 20 LED;
- distanza tra ogni LED: 10 cm;
- la scatola della batteria: 3 batterie AA (non incluse).
- catena di luci impermeabile: il filo argentato e la catena luminosa a LED sono completamente impermeabili IP65;
- basso calore e filo di rame massiccio argentato isolato può essere posizionata ovunque.

Specifiche prodotto	
Marchio	Cshare
Produttore	cshare
Dimensioni del collo	8.3 x 7.6 x 2.5 cm; 40 gram
Colore	Bianco Caldo
Numero di luci	20
Caratteristiche aggiuntive	Impermeabile
Tipo di presa e di alimentazione	A batteria
Tipo di lampadina	LED
Lunghezza lampadina	2 Metri
Peso articolo	40 g

Apparecchio illuminante utilizzato



JAGUAR
design SBP

JAGUAR sono dei piccoli spot per uso esterno ed interno, adatti per illuminazione d'effetto. Sono disponibili in diversi allestimenti e modelli: JAGUAR 01/02, in alluminio, per lampade PAR 38 JAGUAR PA38 per lampade PAR 38, realizzati interamente in tecnopolimero, resistenti alla corrosione anche in clima marino. Per l'installazione diretta sul terreno è necessario utilizzare gli accessori distanziatori A0071 o A155 (non è ammessa l'installazione interrata).

Jaguar 01-02: snodo e box connessione in poliammide, corpo in alluminio, guarnizione in silicone.
Jaguar PA 38: realizzato interamente in poliammide.

JAJUAR design SBP

JAGUAR 01 - 02 Corpo in alluminio

Lampholder	W	Size	IK	Optic	Colour	Class	Wiring	ES+	Comp	Code	Notes
E27	120W	IPAR			80	I			-	03001016	
E27	120W	IPAR			85	I			-	03002026	

■ Imballo min. 8 pz. o multipli

JAGUAR PA 38 Corpo in poliammide

Lampholder	W	Size	IK	Optic	Colour	Class	Wiring	ES+	Comp	Code	Notes
E27	120W	IPAR			80	II			-	01883011	
E27	120W	IPAR			85	II			-	01000802	

■ Imballo min. 8 pz. o multipli

ACCESSORI



Code	Description	Description
14288931	A0071	Picchetto in acciaio zincato, per installazione a terra. Adatto per JAGUAR 01-02 - PA38.

				IK 07 2)		max 5 kg		
CLASS I		CLASS II		80 85	IP 55			IPAR Max 120W PAR 38
JAGUAR 01-02				PAR 38 PG1 Ø85-Ø90,5 105mm x 2x1 2x 120W	PAR 38 PG1 Ø85-Ø90,5 105mm x 3x1 Ø100x100mm Ø100x100mm			